



Facebook-melding 16. januar 2011:
Det er nå over 100 000 pasienter i
databasen!

NutritionDay - Status og veien videre

Klinisk ernæringsfysiolog
Jennie Hernæs
Haukeland universitetssykehus

Aim and methods

nutritionDay 2010 / **General Idea**

- **Aim**
 - **Increase awareness**
 - **Decrease barriers**
 - **Increase knowledge**
 - Allow comparison of individual units with national and international reference bases

Kvalitetsprosjekt?

- Prosjektets viktigste mål er å overføre vedtakene i Europarådets resolusjonen til den daglige praksis.
- NutritionDay-prosjektet har aldri vurdert seg selv som først og fremst en akademisk arbeidsinnsats, men som et prosjekt fokusert på forbedring av praktiske tilnærminger, økt bevissthet og endre holdninger.

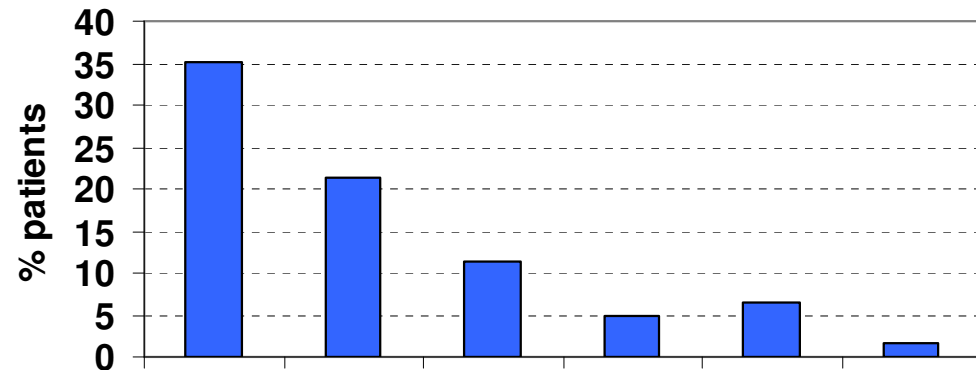
Resultat fra "The first nutritionDay in nursing homes"

- Viser hvor mye tid som blir brukt til å hjelpe beboerne med å spise
- Deltakelse i ND ser ut til å øke bevisstheten kring underernæring
 - Hos beboere med BMI <22 på registreringsdagen var det lavere forekomst av relevant vekttap ved utfallsregistreringen enn hos beboere med høyere BMI (>22) (3,4% vs 12,4%, $p < 0,001$)
 - Relevant vektøkning mer forekommende i gruppen med lav BMI versus høy BMI (10,4% vs 7,2%, $p < 0,001$).

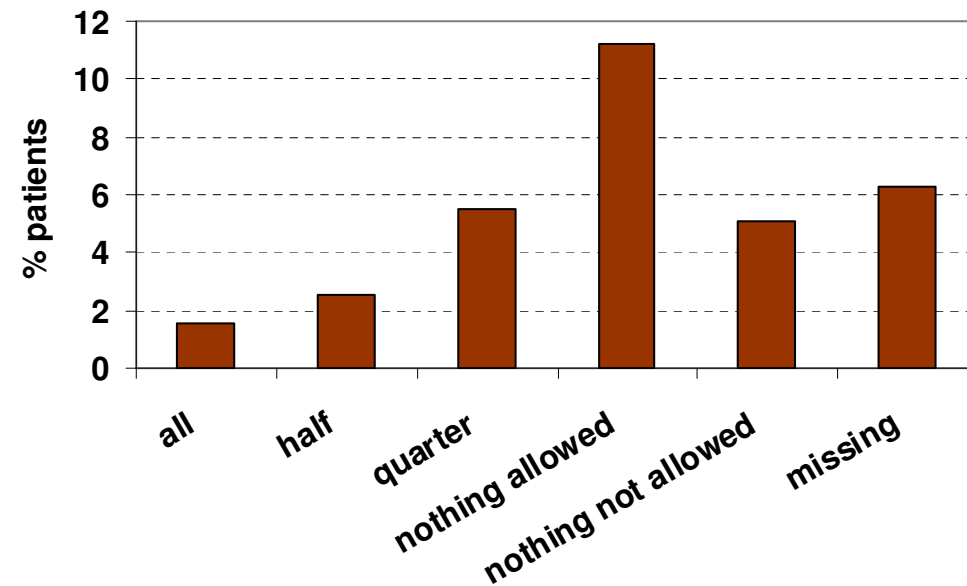
Resultat fra "Decreased food intake is a risk factor for mortality..."

- Over 50 % av pasientene spiser ikke opp all mat de fikk servert på sykehuset.
- Redusert matinntak på ND eller i siste uken før var assosiert med økt risiko for å dø, også etter justering for ulike pasienter og sykdomsrelaterte faktorer.
- Mer enn halvparten av pasienten som spiste mindre enn 25% av måltidene fikk ingen form for tilleggsernæring.
- Kun 25% av pasientene som ikke spiste til lunsj fikk ernæringsbehandling.

Lunch eaten on
nutritionDay
worldwide

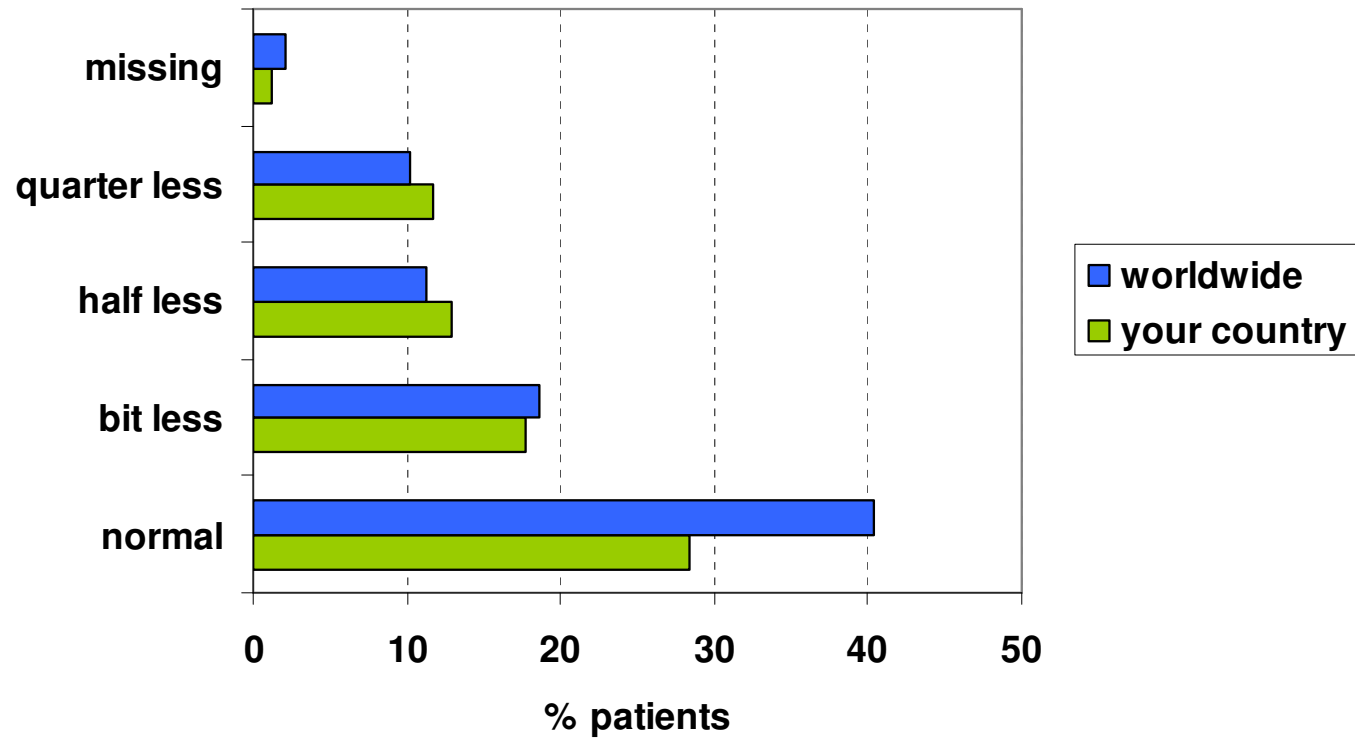


Death in hospital
before 30 days
following ND
worldwide



Last weeks eating

nutritionDay 2010 / Worldwide vs your country



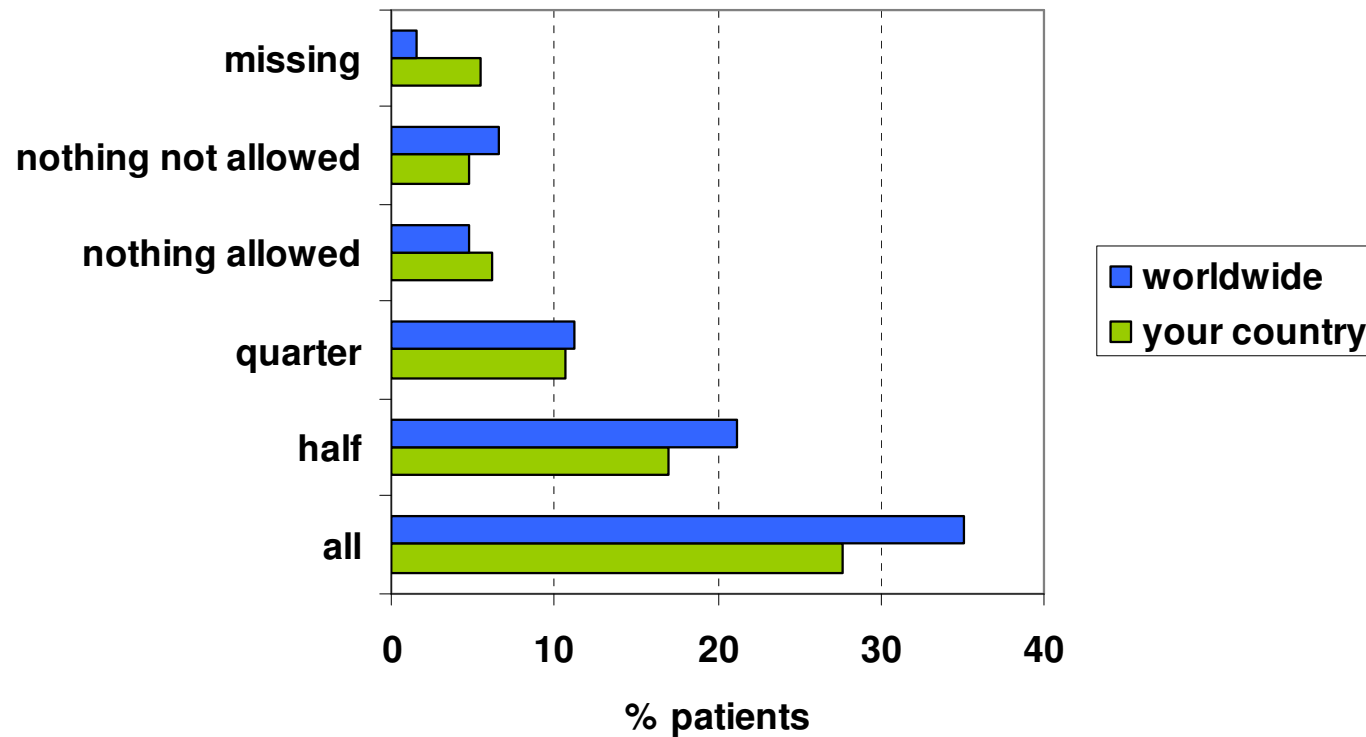
289/401 patients (72%) answered this question in your country, worldwide (83%)

© nutritionDay 2010

supported by

Lunch eaten on nutritionDay

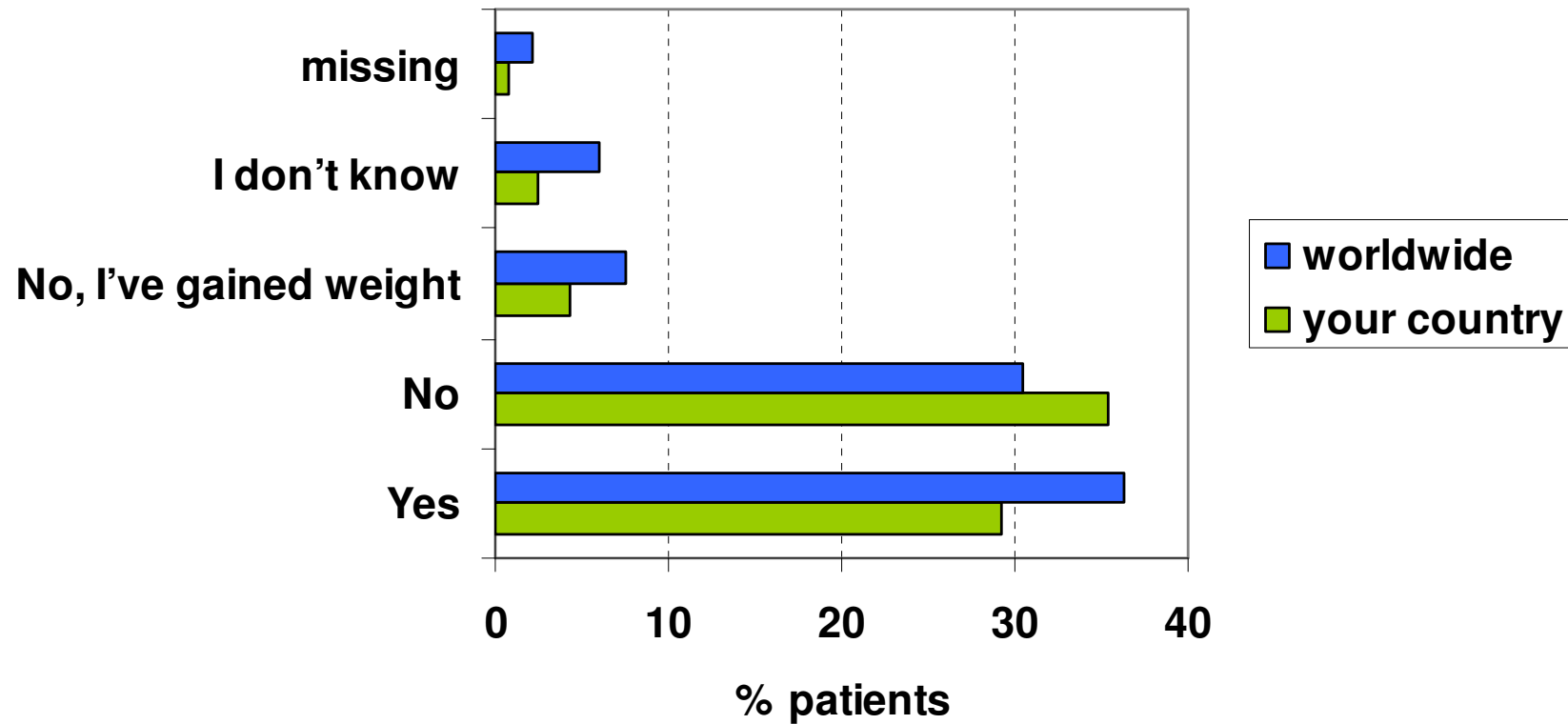
nutritionDay 2010 / Nutrition (worldwide vs your country)



288/401 patients (72%) answered this question in your country, worldwide (81%)
© nutritionDay 2010
supported by

Weight loss before admission

nutritionDay 2010 / Worldwide vs your country



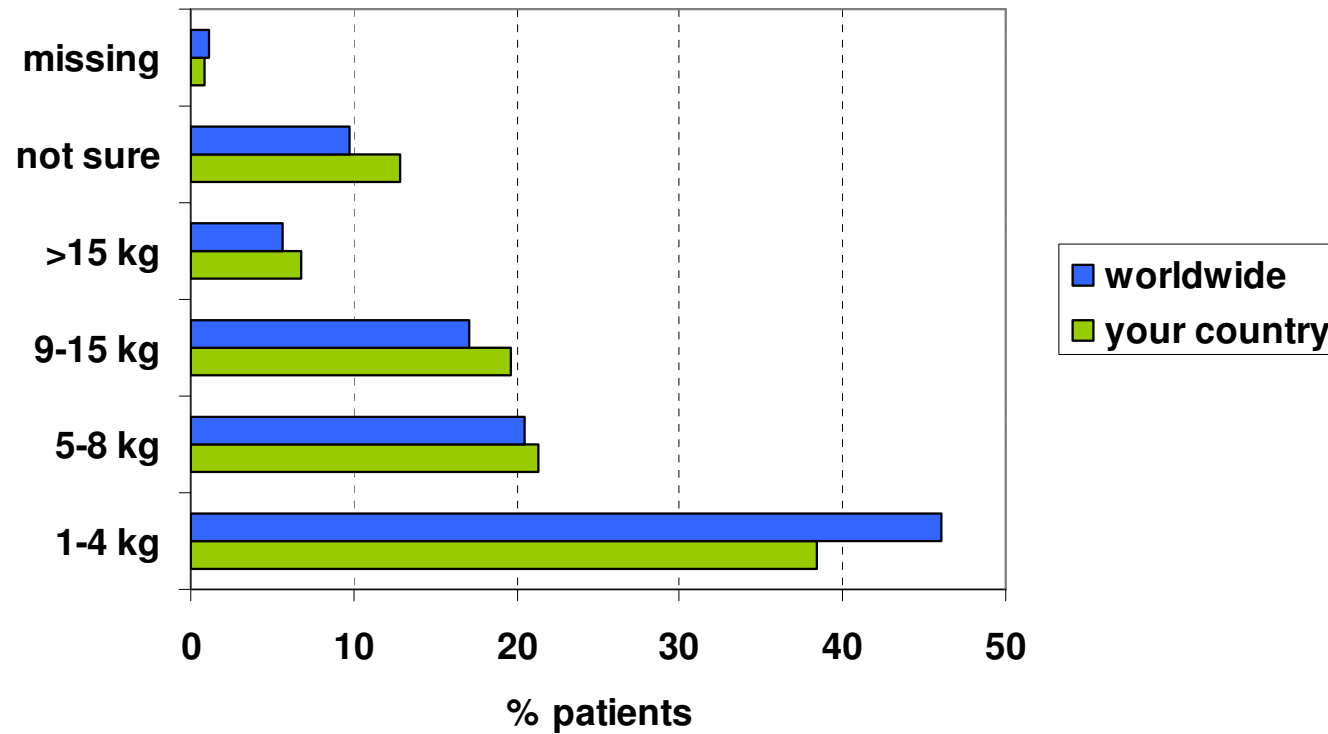
289/401 patients (72%) answered this question in your country, worldwide (83%)

© nutritionDay 2010

supported by

Weight loss before admission

nutritionDay 2010 / Worldwide vs your country



100% = all patients with weight loss

© nutritionDay 2010

supported by



nutritionDay
WORLDWIDE

nutritionDay 2010 in
Norway
22 units, 401 patients



NATIONAL REPORT

A snapshot
on nutrition care

an initiative to improve healthcare

supported by



nutritionDay 2010 in worldwide Hospitals

nutritionDay 2010 / **Conclusion**



- ND increases awareness
- ND information:
 - High prevalence of weight loss & reduced intake before admission in hospitalised patients
 - Large effect on hospital resource utilisation
 - High variability between units
- Please use this information to review and, perhaps, change practice in your unit

nutritionDay 2010 in worldwide Hospitals

nutritionDay 2010 / **Future**

- Consider repeating nutritionDay data collection on a regular basis (every year) to monitor changes or stability in your practice
- or changes in your speciality

More information about nutritionDay on:

<http://www.nutritionday.org>

[email:office@nutritionday.org](mailto:office@nutritionday.org)

Pasientgrunnlag

- 5-20 poster med 20-30 senger per deltagende land.
 - Minimum 10 poster per medisinsk spesialitet vil være nødvendig for å kunne gjøre justeringer for hver enkelt spesialitet.
 - Innenfor hver spesialitet trengs minst 20 pasienter per diagnosekategori.
- Det må bli enklere å få med flere pasienter!

Resultat NutritionDay in nursing homes, Januar 2010, Bergen

- 4 sykehjem deltok
- Prevalence of malnutrition
 - Residents estimated well-nourished by unit but malnourished according to weight loss
 - 1 av 15
 - 3 av 23
 - Residents estimated well-nourished by unit but malnourished according to BMI
 - 1 av 20
 - 6 av 19

Gjennomføring av prosjektet i sykehjem i Bergen

- Samarbeidsprosjekt mellom Løvåsen Undervisningssykehjem, Sykehjem i BK, Betanien Diakonale Høyskolen, Helse Bergen og HiB.
- Deltagende sykehjem fikk besøk av organisator som fortalte om ND og beskrev hvordan skjemaene skulle fylles ut.
 - En perm ble laget med alle papir og informasjon nødvendig, til hver avdeling. Kopiering av nødvendige ark måtte gjøres av det enkelte sykehjem/avdeling.
- Kontaktpersoner etablert på hvert sykehjemspost, møtte studentene 30 min før måltidet som skulle registreres.

Ekstra ressurs: 1. års sykepleiestudenter

- Hjalp til med registreringen av ark 3 b
- Informasjon om NutritionDay-prosjektet samt to timers undervisning i, forskning, kunnskapsbasert praksis og ernæring til eldre, ca 1 mnd før ND.
 - Kan undervisningen i ernæring til eldre ha fungert som en ekstra inspirator?
 - Mange positive tilbakemeldinger fra studentene
- Kontaktpersoner etablert på hvert sykehjemspost, møtte studentene 30 min før måltidet som skulle registreres.
 - Gode tilbakemeldinger fra studentene om at de ble godt mottatt på sine ulike poster.

Veien videre

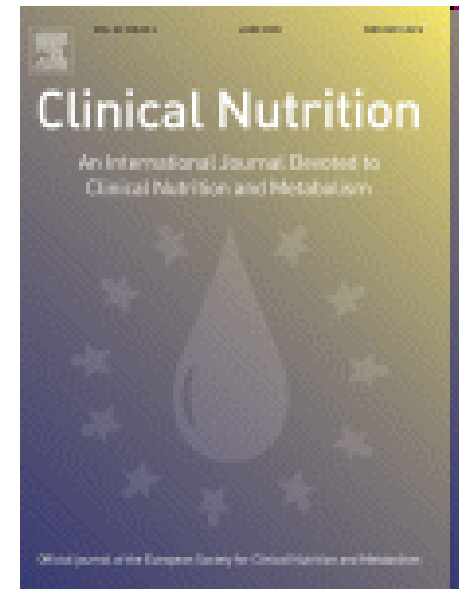
- Kvalitetsprosjekt krever melding til personvernombud eller Datatilsynet dersom PVO ikke finnes.
- Samtykkeerklæring – mulighet for en enklere, ev ikke nødvendig?
- Involvere studenter
- Markedsføre prosjektet på sykehus/sykehjem
- Ansvarliggjøre både ansatte og studenter som er involvert i registreringen
- Øke kunnskap og bevissthet ved å sette fokus på underernæring og egne rutiner – kunnskapsbasert praksis
- Mange veier til Rom...

- ***ONE DATE FOR ALL!***

The next nutritionDay worldwide is planned to take place in **November 2011!**

- All **facebook** users have the possibility to become a **friend of nutritionDay worldwide!**

Publications (in Clinical Nutrition)



Decreased food intake is a risk factor for mortality in hospitalised patients: The nutritionDay survey 2006 (Clin Nutr 2009;28:484-491)

Hiesmayr M., Schindler K., Pernicka E., Schuh C., Schoeniger-Hekele A., Bauer P., Laviano A., Lovell A.D., Mouhieddine M., Schuetz T., Schneider S.M., Singer P., Pichard C., Howard P., Jonkers C., Grecu I., Ljungqvist O. and The NutritionDay Audit Team

The first nutritionDay in nursing homes: Participation may improve malnutrition awareness (Clin Nutr 2009;28:109-116)

Valentini L., Schindler K., Schlaffer R., Bucher H., Mouhieddine M., Steininger K., Tripamer J., Handschuh M., Schuh C., Volkert D., Lochs H., Sieber CC., Hiesmayr M.